

Marta Lewandowski

Immer wieder das Kreuz-Darmbein-Gelenk...

Wurde ein Pferd chiropraktisch behandelt ist sehr oft die Rede vom blockierten Kreuz-Darmbein-Gelenk, das dem Pferd Probleme bereitet hat. Das wiederum dient unwissenden Kritikern als Anlass, an der Chiropraktik zu zweifeln, da ja scheinbar immer wieder das Gleiche diagnostiziert wird und sie es nicht für möglich halten, dass sich eine Ursache in unterschiedlichen Symptomen zeigen kann. Warum das Kreuz-Darmbein-Gelenk tatsächlich das meistens blockierte Gelenk ist erklärt folgender Artikel.

Das Nervensystem setzt sich aus dem zentralen und dem peripheren Nervensystem zusammen. Hier ist grob schematisch das zentrale Nervensystem skizziert.

In gelb das Gehirn und das Rückenmark.

Wirbelsäule möglich.

An den Stellen, an denen Nerven aus dem Rückenmark entspringen, begleitet eine Ausstülpung der harten Hirnhaut diese bis in die Austrittsöffnung, durch die der jeweilige Nerv

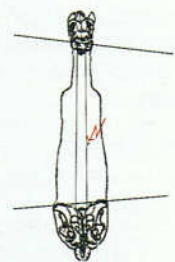
den Wirbelkanal verlässt. Ist der Durchmesser einer solchen Austrittsöffnung durch eine Bewegungseinschränkung

verengt, kann es dazu führen, dass diese Einengung Druck auf die Ausstülpung der harten Hirnhaut ausübt und Spannung auf einem Abschnitt des Hirnhautschlauches entsteht, durch den es zur Beeinträchtigung der Funktion anderer entfernter Nerven kommen kann.



Schematische Darstellung des zentralen Nervensystems.

Die umgebende Struktur stellt die harte Hirnhaut dar, deren Funktion es ist, das zentrale Nervensystem innerhalb seiner knöchernen Hülle aus Schädel und Wirbelkanal zu befestigen und zu schützen. Der Raum zwischen Gehirn und Rückenmark und der harten Hirnhaut ist mit einer Flüssigkeit gefüllt, deren Funktion es ist, das zentrale



Ist die Beweglichkeit entlang des Hirnhautschlauches beeinträchtigt, wirkt sich dies über Zugkräfte immer auch auf die Strukturen aus, die dem Schlauch als Befestigungsstellen dienen, also Genick und Kreuzbein.

Nervensystem vor äußeren Einwirkungen wie Stößen zu schützen.

Befestigt ist die harte Hirnhaut innerhalb der Schädelhöhle tierartlich unterschiedlich, immer jedoch an der Austrittsöffnung des Rückenmarks aus der Schädelhöhle, dem so genannten Hinterhauptloch (Foramen magnum). Hier ist die harte Hirnhaut fest mit dem Knochen verwachsen. Die weitere Verwachungsstelle befindet sich erst zum Ende der Wirbelsäule an der Innenseite des Kreuzbeins.

Zwischen diesen beiden festen Anheftungsstellen verläuft die harte Hirnhaut unbefestigt und beweglich wie ein Schlauch frei entlang des gesamten Wirbelkanals. Nur so ist spannungsfreie Beweglichkeit der



Blockaden der Zwischenwirbelgelenke verursachen über den Zug am Hirnhautschlauch Blockaden an anderen Stellen der Wirbelsäule.

Fressen, was eventuell auf Magengeschwür schließen lassen könnte und zu denen es auch tatsächlich kommen kann wenn die nervale Versorgung des Magens gestört ist. Bei Taktproblemen würden vermutlich viele an den Nutzen einer chiropraktischen Behandlung denken, doch auch die Magenprobleme würden in diesem Falle durch die gleiche Behandlung behoben werden. Auf diesem Wege können auch andere

Folgen den Magen nicht ausreichend versorgt.

Das Pferd hat vielleicht als Symptome Taktunreinheit im Trab und kolikartiges Verhalten nach dem



Bei Problemen des Bewegungsapparates denken viele an den Nutzen einer chiropraktischen Behandlung. Doch auch funktionelle Probleme innerer Organe verbessern sich durch chiropraktische Behandlungen

TIERÄRZTLICHE PRAXIS FÜR VETERINÄR-CHIROPRAKTIK
MARTA LEWANDOWSKI
 Tierärztin - Amateurreitlehrerin FN
 Zusatzausbildung in Veterinär-Chiropraktik IAVC

Spezialisierte Praxis aus Mittelhessen bietet auch überregional chiropraktische Behandlungen von Pferden. Ausführliche Informationen über die Chiropraktik stehen auf meiner Homepage für Sie bereit. Für weitere Informationen und zur Terminvereinbarung erreichen Sie mich unter Tel.: 0174-3829267

www.vet-chiropraktik-fuer-pferde.de

www.pferdekraeuter.org

Wir bieten neben unseren sorgfältig ausgewählten Kräutermischungen auch Pflegeprodukte für Pferd und Reiter!

TERRHIPPI®

Husten? Mauke?

Terrahipp.com
Tel 07381-931897

Probleme innerer Organe entstehen, wie chronischer Husten, Reproduktionsstörungen, Anfälligkeit für Krampfkoliken oder Verstopfungen und viele andere.

immer auch auf die starr befestigten Enden aus.

Es gab in der Geschichte der Chiropraktik Theorien, nur den ersten Halswirbel zu korrigieren, also nur die vordere (oder beim Mensch obere) Befestigungsstelle als ausreichenden Impuls an das System, weitere Bewegungseinschränkungen selbst zu korrigieren.

Weitere Informationen zum Thema Chiropraktik finden Sie unter www.vet-chiropraktik-fuer-pferde.de